



働けないときの保険



主婦のSさん
(女性・29歳)
の場合

月々の保険料

570円

保険料の算出条件 | 保険金額10万円、保険期間1年、てん補期間1年、免責期間7日

＼ こんなとき、どうしよう!?! /

幼稚園の送迎

習い事の送迎

食事の用意

部屋の掃除・片付け

など...

入院時には、予期せぬ支出が発生します!

入院3か月

お支払いする保険金 約28万円

がんを発症し、3か月入院となった



突然の病気...



椎間板ヘルニアを発症し、手術が必要になった

入院20日

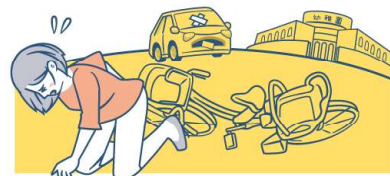
お支払いする保険金 約4万円

このような「働けない!」による日常生活の負担を
8日目からスピード補償!
check!

入院6か月

お支払いする保険金 約58万円

子供の幼稚園送迎中に交通事故に巻き込まれ、半年間入院となった



突然のケガ...



家族で山登りに出かけ、足を滑らせ滑落し、足や腕を骨折する重傷を負った

入院2か月20日

お支払いする保険金 約24万円

ご加入されている医療保険・生命保険で補償は足りていますか?

家事は労働です!!

医療保険の場合

保障されるのは本人の「医療費」

病気やケガによる入院費用、手術費用、治療費用等に備えることはできますが、収入減少により不足してしまった毎日の生活費までは保障されません。

生命保険の場合

保障されるのは遺族の「生活費」

病気や事故によって被保険者が死亡したときに保険金が支払われるのが生命保険です。保険金の受け取り方は様々ですが、主に遺族が生活していくための費用を保障する保険です。

働けなくなったときの
リスクに備えるには、
所得の減少を補償する
保険が必要
です!

※このチラシに掲載されているお支払い事例はあくまでも一例です。実際のご契約内容により、お支払いできる事由や金額は異なります。

基本補償

病気やケガによる入院で家事に全く従事できない状態となった場合に保険金をお支払いします。

保険金額10万円/月でご契約の場合

お支払い事例 病気により、57日入院した。



お支払い対象期間 / 1か月+20日(6/8~7/27)

支払保険金 = 10万円×1か月+10万円×20日/30日
= **16万6,667円**

オプション補償

三大疾病一時金特約

三大疾病に罹患した場合、下記の条件で一時金をお支払いする特約です。

がん^(注)

医師によりがんと診断確定された場合

脳卒中・
急性心筋梗塞

脳卒中・急性心筋梗塞と診断され、
その治療を目的として入院した場合

一時金をお支払いします。

一時金は、以下より選択

50万円 100万円 200万円

(注) 初年度契約において、保険始期日から90日以内に診断確定されたがんについては、保険金をお支払いできません。

2020年度入院医療費の平均

〔公益社団法人全日本病院協会〕
〔2020年度入院医療費の平均〕

胃がん	100万円	肺がん	90万円	直腸がん	110万円	脳卒中(脳梗塞)	180万円	脳卒中(脳出血)	260万円	急性心筋梗塞	180万円
-----	-------	-----	------	------	-------	----------	-------	----------	-------	--------	-------

交通費や食費、日用品代などの負担も一時金で軽減できます

傷害による死亡・後遺障害補償特約

ケガにより、死亡または後遺障害となった場合に保険金をお支払いします。
Webサイトによるお申込みの場合、保険金額は3,000万円が限度となります。

保険金額
2,000万円で
ご契約の
場合

Case
1

買い物に向かう途中、交通事故
に巻き込まれ、右手の肘から下
を切断することになった。(後遺
障害等級5級と認定)

後遺障害の
場合

保険金額に障害等級に応じた割合をかけて
算出した金額をお支払いします。

保険金1,180万円

Case
2

雨の日に滑って階段から転落
し、死亡した。

死亡の場合

保険金額を全額お支払いします。

保険金2,000万円

お客様の困ったに対応する
サービスもご用意

すべて
無料

お客様の困ったに対応するサービスを無料でご利用いただけます(医療のサポート24、
法律・税務・人事労務のサポート)。詳しくはパンフレットをご参照ください。

さらに詳しい内容をお知りになりたい方はこちらから

医師の診査不要、その場でご契約!
Webサイトによるお申込みの場合、8%割引!



あおば総合保険株式会社(984788)

スマートフォンでアクセス

<https://direct.nisshinfire.co.jp/work/?a1=984788&a2=>

※「働けないときの保険」は、所得補償保険のペットネームです。このチラシはごく簡単な説明を記載したものです。ご契約の際やご契約後にご注意いただきたいことなど、その他詳細につきましては働けないときの保険パンフレット、重要事項説明書および普通保険約款・特約をご参照いただくか、取扱代理店または弊社へお問い合わせください。

日新火災海上保険株式会社

弊社の連絡先はこちらから \ ホームページアドレス <https://www.nisshinfire.co.jp/>

スマートフォン等をお持ちでない場合は フリーダイヤル
〈日新火災テレフォンサービスセンター〉 **0120-718-268**
[受付時間] 9:00~18:00(平日) / 9:00~17:00(土日祝)



万一事故にあわれたら

日新火災事故受付センター

フリーダイヤル **0120-232-233**

24時間・365日

※携帯電話からもご利用いただけます。

代理店・営業担当

●安心のトータルライフプランをお手伝い。お気軽にご利用ください。

あおば総合保険株式会社

千葉市中央区青葉町1234-18

高倉 秀和

043-208-1635