

日新火災が提携する災害復旧専門会社による

# 早期災害復旧支援サービス

提携する災害復旧専門会社により、火災等で罹災した機械、設備または装置の煙・スス等による汚染の調査、汚染除去を行います。従来は新品交換する以外に方法がなかった機械、設備または装置を罹災前の機能・状態に修復し、事業の早期復旧を支援します。

もしも  
火災が発生したら、

**時間との戦いです!**

## 早期復旧が重要な理由



火災現場は  
煙やススを被り...



消火後も腐食やさびが進行。  
復旧不能に...



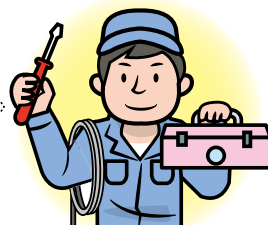
こうならないために  
**早期復旧が大事!**

機械、設備または  
装置の

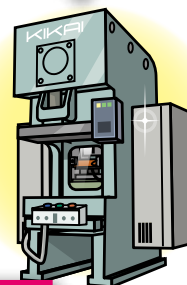
**腐食拡大防止処置が  
必要です!**



災害復旧専門会社による  
「安定化処置」



腐食進行を抑制!



洗浄前



洗浄後



## 「事業継続」と早期災害復旧支援サービス

災害復旧専門会社による災害汚染確認および安定化処置を実施し、本格修復を行うことが、その後の事業完全復旧までの計画を大きく左右することになります。

### 飲食業の成功事例

カウンター内から  
出火し、店内全域  
スス汚染

店内全体の汚染  
除去、空調設備  
のクリーニング、  
脱臭等を実施

修復10日間  
→早期復旧に貢献

Point

交換と比べて休業期間を  
平均**3~5か月短縮**※

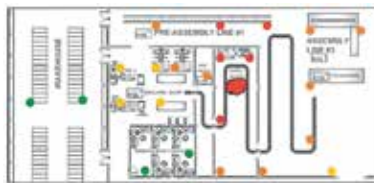
※提携する災害復旧専門会社の実績による。

# 早期災害復旧支援サービスの流れ

## STEP1

### 災害汚染確認

(修復の可否・災害汚染状況確認)



簡易検査によって災害現場の汚染範囲を特定する「汚染マップ」を作成します。

イオン汚染度					
<1 $\mu\text{g}/\text{cm}^2$	●	5-10 $\mu\text{g}/\text{cm}^2$	●	15-20 $\mu\text{g}/\text{cm}^2$	●
1-5 $\mu\text{g}/\text{cm}^2$	●	10-15 $\mu\text{g}/\text{cm}^2$	●	>20 $\mu\text{g}/\text{cm}^2$	●

## STEP2

### 安定化処置

(被害の拡大防止のための腐食・さびの進行抑制処理)



予備洗浄



化学保護剤塗布



除湿

## STEP3

### 最適な復旧計画のご提案

災害復旧専門会社がメーカー等と協力し、業務の早期復旧のために最適な手段をご提案します。

## STEP4

### 本格修復

災害復旧専門会社による本格修復

メーカー等による修理・交換

被害の状況により、それぞれ組み合わせて対応します。

※ビジネスプロパティおよびMono保険をご契約いただくと、安定化処置費用補償特約が自動セットされます。この特約により、保険金のお支払対象となる事故の際に行った安定化処置に対して安定化処置費用保険金をお支払いします。

※この特約は、罹災時にお客さまが災害復旧専門会社のサービスを受けられることを約定するものではありません。

※このチラシは早期災害復旧支援サービスのごく簡単な説明を記載したものです。保険の内容は各商品のパンフレットおよびご契約のしおりをご覧ください。ご不明な点がございましたら、取扱代理店または弊社までお問い合わせください。

※ビジネスプロパティは企業財産総合保険、Mono保険は財産補償保険のペットネームです。

## 日新火災海上保険株式会社

本店/〒101-8329 東京都千代田区神田駿河台2-3 TEL03(3292)8000(大代表)  
お客さま相談窓口 フリーダイヤル 0120-17-2424 [9:00~17:00(土日祝除く)]  
ホームページアドレス <http://www.nisshinfire.co.jp/>

万一事故にあわれたら サービス24時間・365日 フリーダイヤル 0120-25-7474 ※携帯電話・PHSからもご利用いただけます。

### 代理店・営業担当

●安心のトータルライフプランをお手伝い。お気軽にご利用ください。